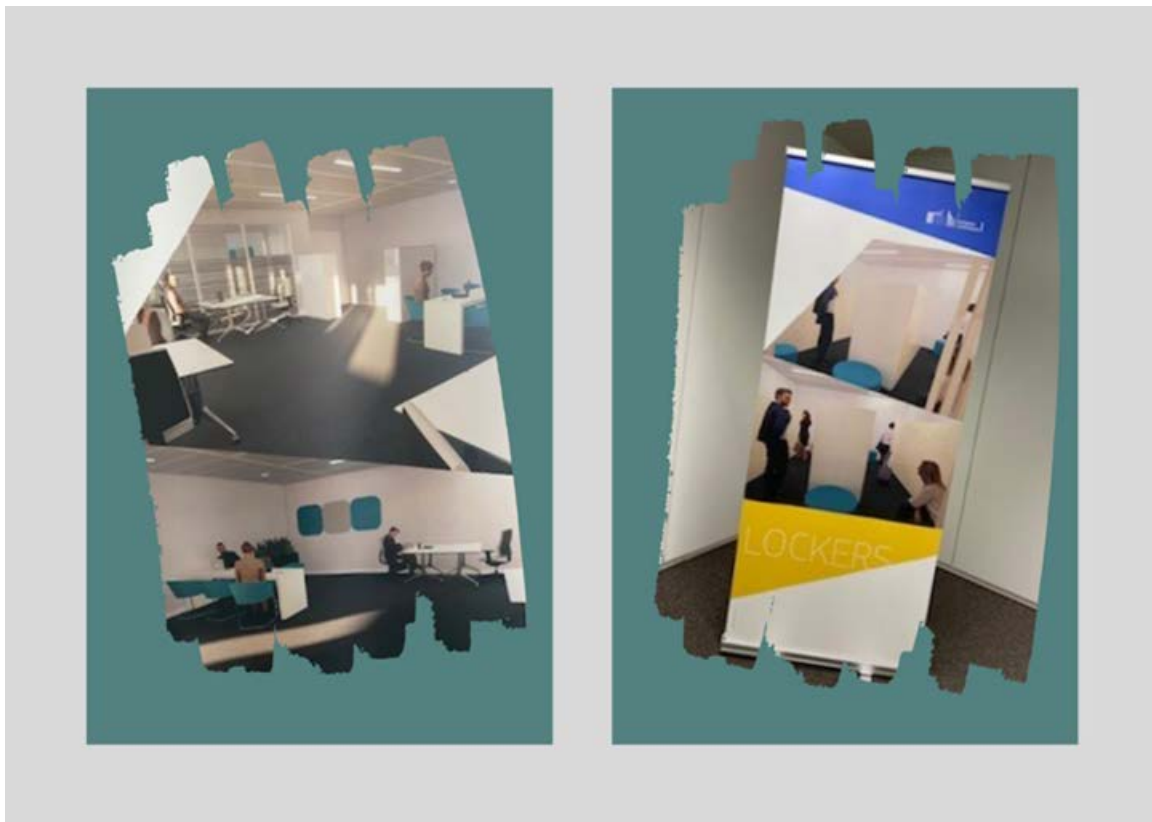


Brussels, 25 January 2021

FR

## **HOT DESKING FOR ALL AND NOW ?**

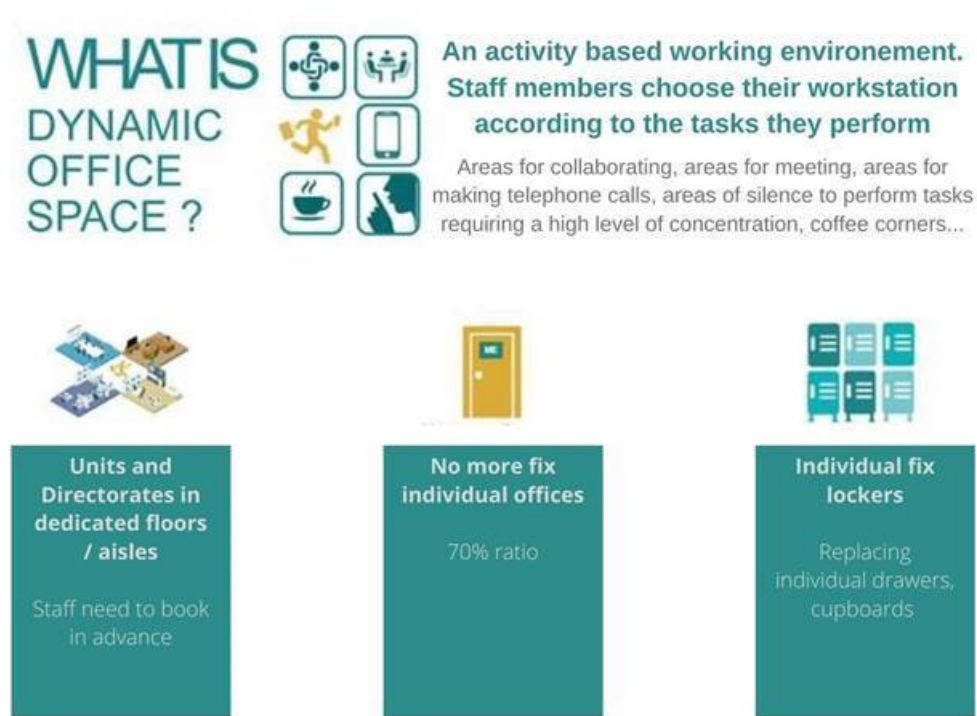
### **TAO SAYS NO TO POLICIES BASED ON FAITS ACCOMPLIS**



#### **TAO CALLS FOR A SUSPENSION OF THE STAFF TRANSFERS TO HOT DESKING OFFICES UNTIL THE CONCLUSION OF AN AGREEMENT WITH THE STAFF REPRESENTATIVES**

The Commission -taking advantage of the situation created by the Covid 19 pandemic- has decided to develop the workspace without an assigned desk: the workstation based on the first come, first served principle. In the initial project, Heads of Unit would also be affected, but it is likely that top and middle management will be exempted eventually. This information is based on what was said during a meeting of the HR Director General with her staff on 18 January 2021. DG HR will be the first DG to adopt

this revolutionary working modality, followed by MOVE, REGIO and all the others following thereafter.



No more individual offices with your personal belongings, your computer, the children's photos, posters on the walls, no fixed desks, but a simple locker per person. No more morning reunions with colleagues next door. Gone are the relationships that a human administration needs. All this without respecting the framework agreement with the Commission's unions, which provide for negotiation each time working conditions are changed.

**TAO-AFI** is not against adjustments to the workplace when that is justified by qualitative improvements in working conditions and follows modern social changes such as environmentally friendly policies, better mobility and respect for neighbouring local communities. However, these adjustments can only bring benefits for everybody including an enhanced productivity, **if staff are a partner in the process of change as part of a genuine social dialogue**. Our administration is making a serious mistake by confronting staff with "*faits accomplis*" that can only increase the transition costs in a disproportionate way. Therefore, **TAO** says to the administration that we are open to discuss changes because we are not blind to social and structural changes and the implications for teleworking. However, please do not rush into this matter because we will all lose, if these adjustments to our workplace are not made calmly in a consensual way.

**TAO-AFI** believes that, in general, the staff needs a minimum of stability with personal space and peace of mind.

**The system proposed carries substantial risks to our health and could harm the Commission's productivity.**

This new workplace setup would be accompanied by a few days of home teleworking per week (HR is excluding 100% telework), again by decision of your head of unit. The cost of setting up this system will amount to millions of euros, before producing, perhaps, after years, the desired savings. **TAO-AFI** denounces the unilateral ways demonstrated in the first implementation steps of this hot desking policy.

**THE COMMISSION IS NEITHER ENGIE, NOR TOTAL, NOR PROXIMUS.  
THE COMMISSION IS A POLITICAL AND VERY SPECIFIC ADMINISTRATION.**

Pretending to impose a “one size fits all” model on all, “justified” solely by the “efficiency of the buildings” principle is an erroneous approach. The Commission needs to take into account the diversity of functions we carry out and the requirements imposed on us to deliver a good service to the citizen.

This operation entails fundamental consequences to everyone, both professionally and privately. On the other hand, there are on-going restructuring of several DG; and we are amid the worst pandemic in a century.

**TAO** hopes it is just a bad start on the side of the administration and remains open to fully engage in discussions with DG HR and Commissioner Hahn's team to mitigate the harmful effects of too quick moves and explore areas of improvement for the staff and the Commission business continuity.

**TAO** calls for a suspension of the ongoing transfers of staff to the new working spaces until the staff representatives and the administration reach an agreement.

*Pictures correspond to the description of the new “dynamic offices”, according to a presentation made at DG MOVE. The other two pictures correspond to EC publicity*

materials and were taken from the building called “The one”, the place where many DGs –probably to start with DG REGIO- will move to.



**TAO-AFI Executive committee**

*Raúl Trujillo Herrera, Rosario de Simone, Marco de Stefano, Andres Font Galarza  
Juan Luis Barbolla Casas, José Bellod, Gillian More, Cristina Perret*

**TAO-AFI**

*Bruxelles, 25 Janvier 2021*

**EN**

**HOTDESKING POUR TOUS ET MAINTENANT ?**  
**TAO DIT NON AUX POLITIQUES FONDÉES SUR DES FAITS**  
**ACCOMPLIS**



**TAO DEMANDE LA SUSPENSION DU TRANSFERT DU PERSONNEL VERS DES BUREAUX EN HOT DESKING TANT QU'UN ACCORD N'A PAS ÉTÉ CONCLU AVEC LES REPRÉSENTANTS DU PERSONNEL**

La Commission, profitant de la situation créée par la pandémie du Covid 19, aurait décidé d'aménager l'espace de travail sans bureaux assignés : le poste de travail reposant sur le principe premier arrivé, premier servi. Dans le projet initial, les chefs d'unités seraient aussi concernés, mais il est probable que les cadres supérieurs et intermédiaires seront éventuellement exemptés.

Cette information repose sur ce qui s'est dit lors d'une rencontre de la directrice générale HR avec son personnel le 18 Janvier 2021. La DG HR va être la première DG à adopter cette organisation de travail révolutionnaire, suivie de MOVE, REGIO et toutes les autres par la suite.

## WHAT IS DYNAMIC OFFICE SPACE ?



An activity based working environment.  
Staff members choose their workstation  
according to the tasks they perform

Areas for collaborating, areas for meeting, areas for making telephone calls, areas of silence to perform tasks requiring a high level of concentration, coffee corners...



Units and  
Directorates in  
dedicated floors  
/ aisles

Staff need to book  
in advance



No more fix  
individual offices

70% ratio



Individual fix  
lockers

Replacing  
individual drawers,  
cupboards

Fini les bureaux individuels avec vos affaires personnelles, votre ordinateur, les photos des enfants, des affiches aux murs, pas de bureau fixe mais un simple casier par personne. Fini les réunions matinales avec les collègues de la porte à côté. Fini le relationnel dont une administration humaine a besoin.

Tout cela sans respecter les accords cadre avec les syndicats de la Commission, qui prévoit la négociation chaque fois que les conditions de travail sont modifiées.

**TAO-AFI** n'est pas opposé aux ajustements du lieu de travail quand il s'agit d'améliorations et lorsque ces changements modernes et sociétales émanent d'une politique respectueuse de l'environnement, d'encourager une meilleure mobilité et le respect pour les communautés voisines. Toutefois, ces ajustements ne peuvent être bénéfiques tant pour le personnel que pour la charge accrue de productivité que si **le personnel est associé au processus dans le cadre d'un véritable dialogue social**. Notre administration commet une grave erreur en confrontant le personnel à des faits accomplis et qui ne feront qu'augmenter les coûts de transition de manière disproportionnée. Par conséquent, **TAO-AFI** se met à la disposition de l'administration pour discuter de ces modifications. Nous ne sommes pas aveugles face aux changements sociaux et structurels et aux implications du télétravail. Cependant, ne vous précipitez pas dans cette affaire car nous perdrons tous, si ces ajustements à notre lieu de travail ne sont pas faits calmement et de manière consensuelle.

**TAO-AFI** estime que le personnel a besoin d'un minimum de stabilité avec un espace personnel et de tranquillité d'esprit.

**Le système proposé comporte des risques importants pour notre santé et nuira à la productivité de la Commission !**

Cette nouvelle configuration du lieu de travail s'accompagnerait de quelques jours de télétravail à domicile par semaine (la HR exclue le télétravail à 100%), et toujours sur décision de votre chef d'unité.

Le coût pour cette nouvelle configuration s'élèvera à des millions d'euros, avant de produire, peut-être, après des années, les économies souhaitées.

**TAO-AFI** dénonce les voies unilatérales démontrées dans les premières étapes de mise en œuvre de cette politique de hot-desking.

**LA COMMISSION N'EST PAS ENGIE, NI TOTAL, NI PROXIMUS.  
LA COMMISSION EST UNE ADMINISTRATION POLITIQUE ET TRÈS SPÉCIFIQUE !**

Faire semblant d'imposer à tous un modèle « taille unique », « justifié » uniquement par le principe de « l'efficacité des bâtiments » est une approche erronée. La Commission doit tenir compte de la diversité des fonctions que nous exerçons et des exigences qui nous sont imposées pour fournir un service de qualité aux citoyens. Cette opération entraîne des conséquences fondamentales pour tous, tant sur le plan professionnel que privé. D'autre part, plusieurs DG sont en cours de restructuration; et nous sommes au milieu de la pire pandémie depuis un siècle.

**TAO-AFI** espère qu'il ne s'agit que d'un mauvais départ de la part de l'administration et que les négociations entre syndicats, DG HR et l'équipe du Commissaire Hahn resteront ouverts et engagées afin d'atténuer les effets néfastes de mesures trop hâtives. Nous nous devons d'explorer les domaines d'amélioration pour le personnel et la continuité des activités de la Commission.

**TAO-AFI demande la suspension des transferts de personnel en cours vers les nouveaux espaces de travail jusqu'à ce que les représentants du personnel et l'administration parviennent à un accord.**

*Les photos correspondent à la description des nouveaux « bureaux dynamiques », selon une présentation faite à la DG MOVE. Les deux autres photos correspondent aux supports publicitaires de la CE et ont été prises depuis le bâtiment appelé « The one », l'endroit où de nombreuses DG - probablement pour commencer par la DG REGIO - vont déménager.*



Comité exécutif

Your **TAO-AFI** team: Raúl Trujillo Herrera, Rosario de Simone, Marco de Stefano, Andres Font Galarza  
Juan Luis Barbolla Casas, José Bellod, Gillian More, Cristina Perret

**Join TAO-AFI to reinforce the staff's action and to be informed on your rights!**



**TAO-AFI, The Association of Independent Officials**

Joseph II 70 street, 01/208 at 1049 Brussels Tel: 02/29 62589 – fax : 02/29 64325

Osp-Tao-Afi@ec.europa.eu

[www.tao-afi.eu](http://www.tao-afi.eu)